

## Rzut przyziemia

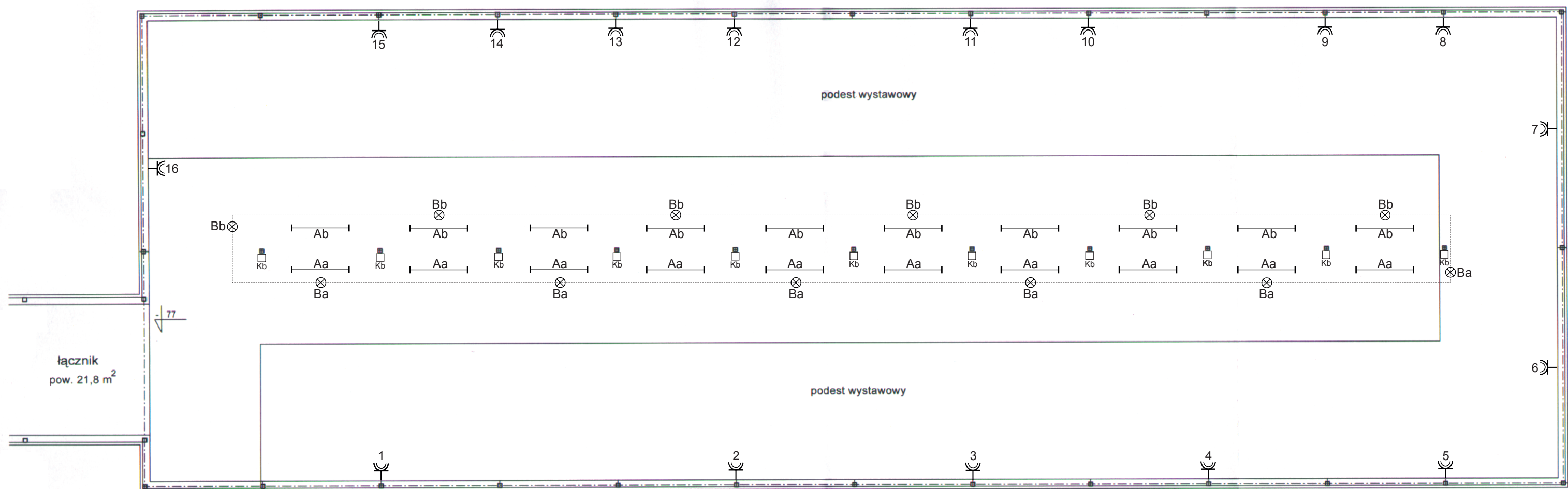
Oprawy:

C - Oprawa 2x36W

D - Kinkiet KR

K - Kaseton podświetlany w ramie alum. 80x80

<b>"DAMEX" Damian Wójcicki</b> 18-200 Wysokie Mazowieckie, ul. Białostocka 2	
Nazwa: Instalacje elektryczne w budynku Obiektu Działu Techniki Rolniczej w Muzeum Rolnictwa	
Adres: Ciechanowiec, ul. Pałacowa 5	
Nazwa rys.: INSTALACJA ELEKTRYCZNA - OŚWIETLENIE I GNIAZDKA - CZĘŚĆ I	Skala: b/s
Autor oprac.: Mieczysław Wójcicki	Rys. nr 1
upr. bud. Łom. 29/86, UAN. 7342-42/92	Data i podpis: 01.2010r.



Oprawy:  
A - Oprawa 2x58W  
B - Oprawa halogenowa CE-82, źródło 200W  
K- Kaseton podświetlany w ramie alum. 80x80

"DAMEX" Damian Wójcicki 18-200 Wysokie Mazowieckie, ul. Białostocka 2	
Nazwa: Instalacje elektryczne w budynku Obiektu Działu Techniki Rolniczej w Muzeum Rolnictwa	
Adres: Ciechanowiec, ul. Palacowa 5	
Nazwa rys.: INSTALACJA ELEKTRYCZNA - OŚWIETLENIE I GNIAZDKA - CZĘŚĆ II	Skala: b/s
Autor oprac.: Mieczysław Wójcicki upr. bud. Łom. 29/86, UAN. 7342-42/92	Rys. nr 2
	Data i podpis: 01.2010r.